



OFFIVAARA 2026

JUUPAJOKI 14.2



Offivaara 2026 by Kummajätkä

Lämpimästi tervetuloa Juupajoelle vuoden 2026 offisuunnistukseen. Järjestäjän puolesta toivotaan kaunista talvista viikonloppua ja mukavaa tapahtumarikasta tapahtumien täyteistä päivää kaikille osallistujille.

Perjantai 13.2.

17.00-22.00 Ilmoittautuminen ja katsastus.

Lauantai 14.2.

6.00 Ilmoittautuminen ja katsastus (tarvittaessa)
6.30 Ohjaajakokous
7.00 Lähtö
11.00-14.00 Yleisöalue auki
19.00 Maaliintulo +1 h myöhästymisvara (-5 p/min)

Sunnuntai 15.2.

9.00 Alustavat tulokset
9:30 Protestiaika 30min
10.00 Palkintojenjako

Tärkeät puhelinnumerot:

Kilpailutoimisto: 046-631 5221
Kilpailunjohtaja: Juha Järvinen 045-648 3413

Tapahtuman kulku:

- Ilmoittautuminen kilpailutoimistoon. Tämän jälkeen katsastukseen.
- Katsastus suoritetaan kaikille luokille omilla pyörillään.
- Hyväksytyn katsastuksen jälkeen kilpailutoimistosta saa rastilistat muistitikulla ja paperilla hyväksytyä katsastuskorttia vastaan.
- Ohjaajakokous pidetään pihalla lähellä toimistoa.
- Lähtö tapahtuu parc fermé -alueelta. Kaikki ajoneuvot lähtevät pyöriltään, eli ei pakata tralereille valmiiksi aamua varten.
- Trailerilla lähtevät odottavat, että ajamalla siirtyvät ovat päässeet lähtemään.
- Maali on kilpailutoimistossa, jonne toimitetaan kilpailukortti ja muistikortti, jolla rastikuvat ovat.
- Maaliintulosta myöhästymisestä sakotetaan 5p/ minuutti, yli tunnin myöhästymisestä hylkäys.

Toiminta ajoalueilla

- Alueelta tosille siirrytään vain merkittyjä teitä pitkin.
- Kilpailun aikana nopeusrajoitus 30 km/h rastialueilla. Muulla asfalttitiestöllä nopeusrajoitus max 80 km/h, hiekkateillä 50 km/h. Yli 10 km/h ylityksestä hylkäys.
- Noudattakaa erityistä varovaisuutta liikkuessanne metsässä/tiellä, missä on yleisöä. Antakaa hyvä esimerkki omalla käytöksellänne yleisölle.
- Irronneesta rastista tai lippusiimasta ilmoitettava välittömästi kilpailutoimistoon.
- Puita ei saa vahingoittaa, poislukien pajukko.
- Tahallisesti tai tuottamuksellisesti kaadettu puu 10 virhettä ja 10 € per metri.
- Puustovaurioista ollaan erittäin tarkkana!

Yleistä

- Maaliintuloaika merkitään kilpailutoimistossa.
- Hitsaaminen ja tulityöt ovat sallituja järjestäjän erikseen hyväksymissä paikoissa. Soita kilpailunjohtajalle, joka selvittää aina järkevimmän korjauspaikan.
- Soittakaa kilpailunjohtajalle, mikäli huoltoautolla on tarve päästä kielletyille teille.
- Kilpailijat voivat auttaa toisiaan, auttamisvelvollisuus hätätilanteessa.
- Kehottakaa yleisöä ystävällisesti kauemmas, jos ovat vinsatessa tai muussa tilanteessa vaaravyöhykkeellä.
- Kilpailija on velvollinen korvaamaan aiheuttamansa vahingot.
- Tulipaloista, henkilö-, ympäristö- tai muista vahingoista on ilmoitettava heti kilpailutoimistoon, myös nestevuodoista.
- Pidetään metsä siistinä eli roskat tuodaan pois.
- Tankatessa huolehdittava, ettei polttoainetta pääse valumaan maahan.

Ruoka, peseytyminen, polttoaine

- Cafe 58/ST1: La 9-18, Su 9-18. Polttoainetta ja ruokaa.
- Sale kauppa, Pe 8-20, La 9-18 ja Su 9-19.
- ABC kylmäasema, polttoainetta. Salen vieressä.
- Sauna Henkireiässä 5 €/naama. (Väihinjärventie 97, 35540 Juupajoki)
- Runsas ruokailumahdollisuus myös Henkireiässä, perjantaina 18€ ja lauantaina 37€ / naama. Ruokailuun sisältyy myös sauna.
- Tarkemmat tiedot Henkireiän palveluista kilpailukutsussa olleesta liitteestä.

Kuljetus

Kai Marttila Oy



WWW.SOIKKA.OY
040-7736967



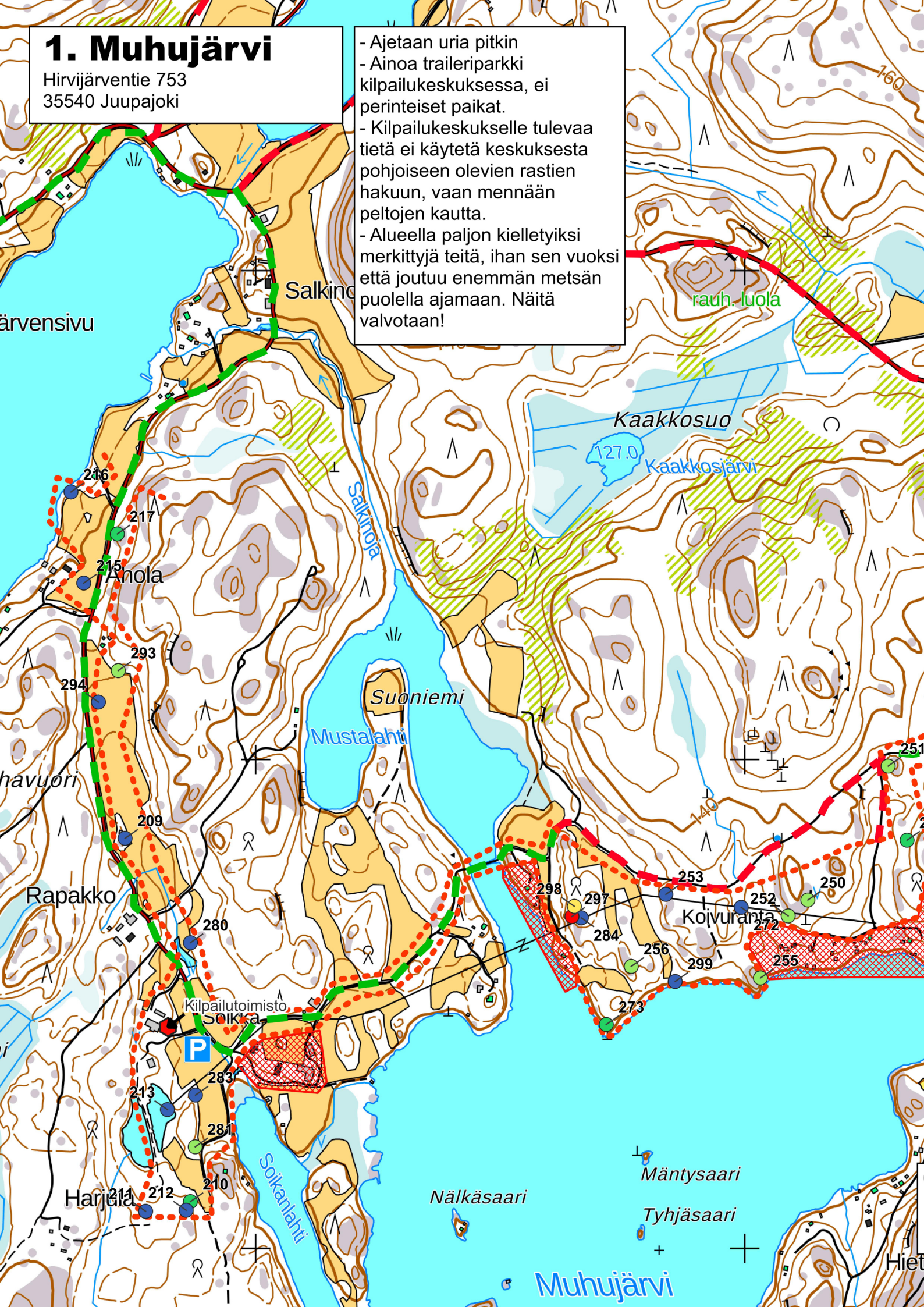
RAVINTOLA
HALLIN JANNE



1. Muhujärvi

Hirvijärventie 753
35540 Juupajoki

- Ajetaan uria pitkin
- Ainoa traileriparkki kilpailukeskuksessa, ei perinteiset paikat.
- Kilpailukeskukselle tulevaa tietä ei käytetä keskukselta pohjoiseen olevien rastiin hakuun, vaan mennään peltojen kautta.
- Alueella paljon kielletyiksi merkittyjä teitä, ihan sen vuoksi että joutuu enemmän metsän puolella ajamaan. Näitä valvotaan!





MAARAK. LINJAKAIVUU PÖYTÄ OY



Lauttastenjärvi

130.4

Tielevonvuori

Suvitienlahti

Kallioniemi

Rastit (pisteväli)

- 5 - 14
- 14 - 24
- 24 - 49
- 49 - 74
- 74 - 99
- Käytettävät tiet
- Kielletyt tiet
- - - Ajoalueiden rajat
- Kielletty alue
- - - Yleisöalue 11:00 - 14:00
- Nuotiopaikat

0 250 500 750 1 000 m

1:9 000 Sisältää Maanmittauslaitoksen peruskartan 1/2026 aineistoa.



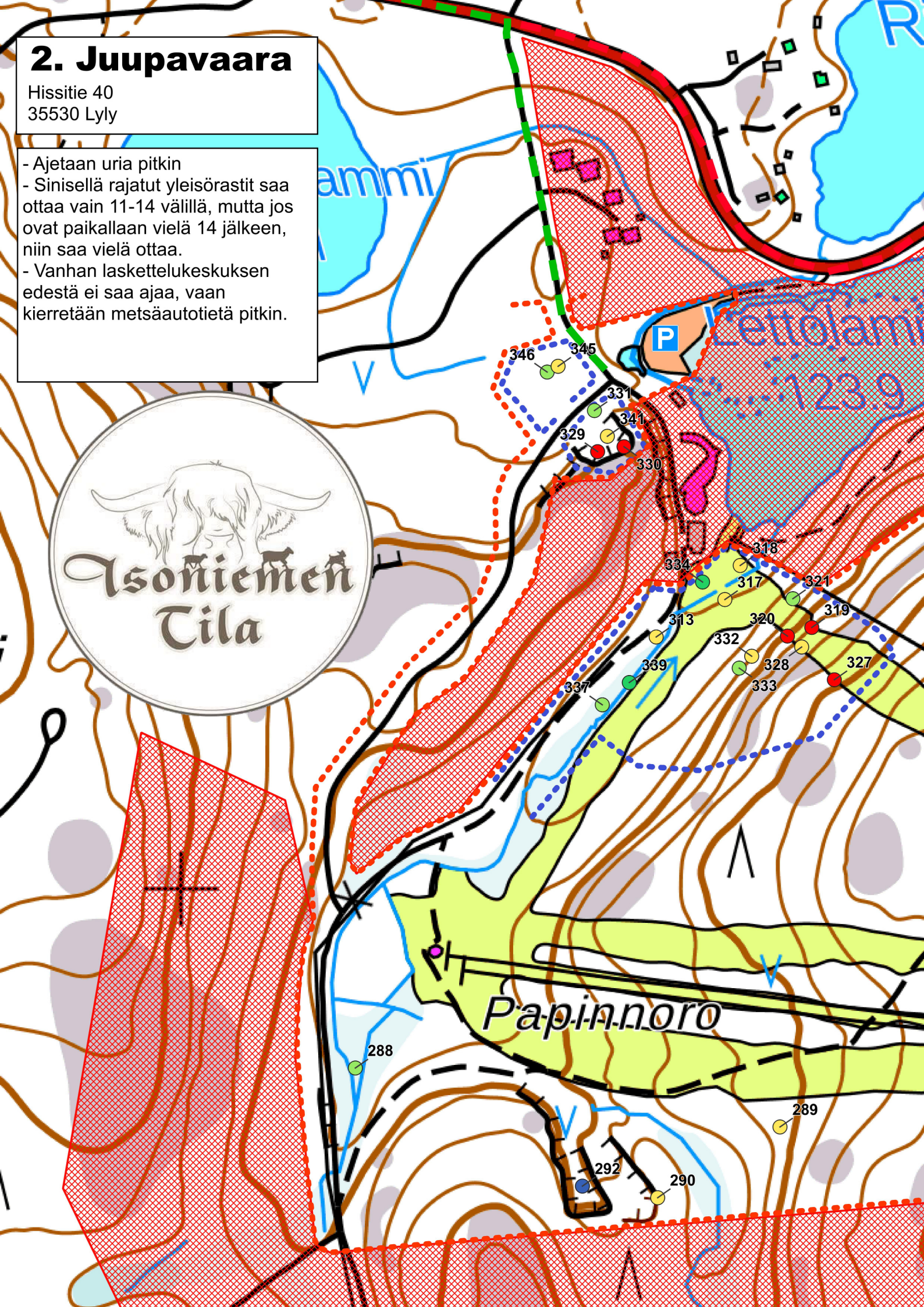
2. Juupavaara

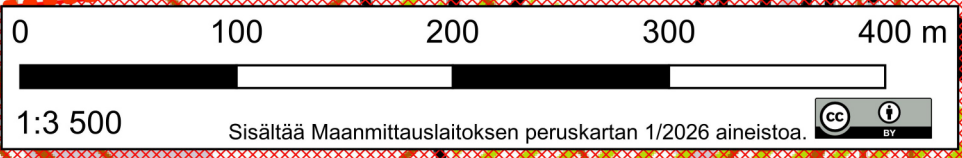
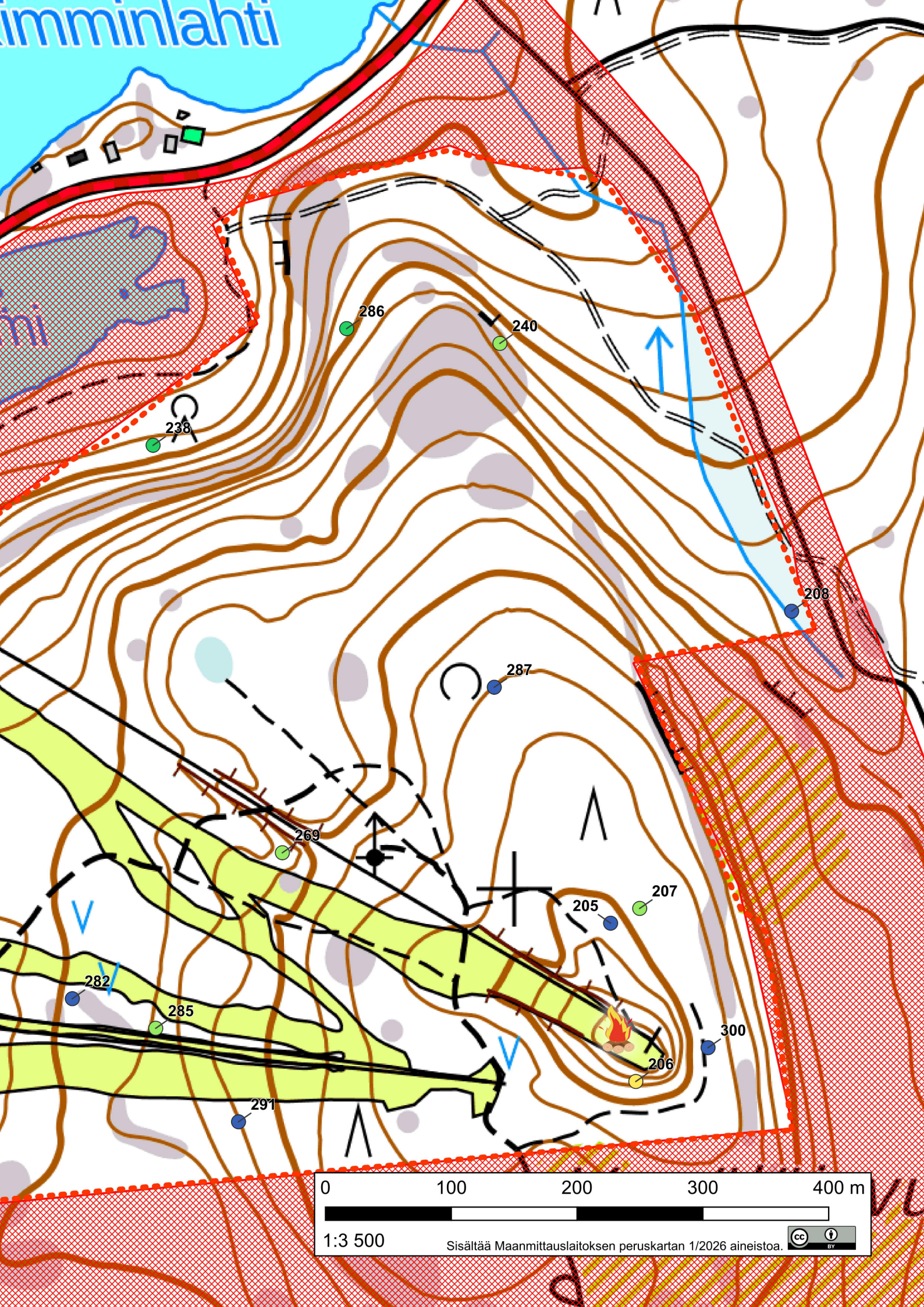
Hissitie 40
35530 Lyly

- Ajetaan uria pitkin
- Sinisellä rajatut yleisörastit saa ottaa vain 11-14 välillä, mutta jos ovat paikallaan vielä 14 jälkeen, niin saa vielä ottaa.
- Vanhan laskettelukeskuksen edestä ei saa ajaa, vaan kierretään metsäautotietä pitkin.



Isoniemen
Tila

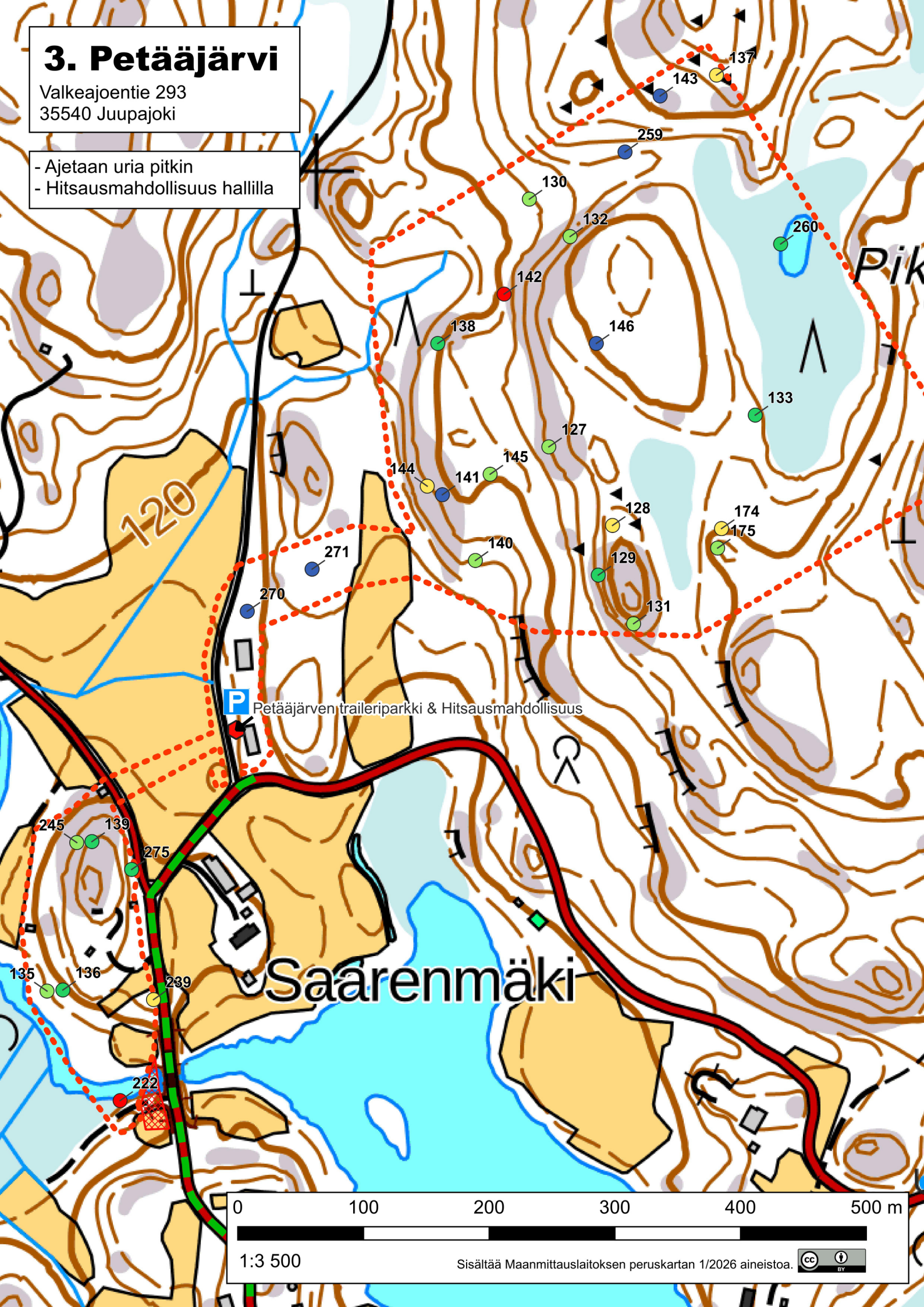




3. Petääjärvi

Valkeajoentie 293
35540 Juupajoki

- Ajetaan uria pitkin
- Hitsausmahdollisuus hallilla

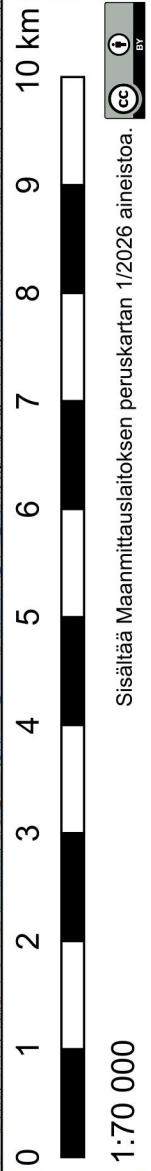


1:3 500

Sisältää Maanmittauslaitoksen peruskartan 1/2026 aineistoa.



Offivaara 2026



Merkitalli

2. Juupavaara
Yleisörastit 11-14
muut kokoajan
Hissitie 40
35530 Lyly

Kilpailutoimisto

1. Muhujärvi
Hirvijärventie 753
35540 Juupajoki

ABC kylmäsema ja Sale-kauppa
Konekorjaamo Veikko Suosaari, perus varaosia.

Huoltamo

Petääjärven traileriparkki & Hitsausmahdollisuus

3. Petääjärvi
Valkeajoentie 293
35540 Juupajoki



Pumppu
mestarit

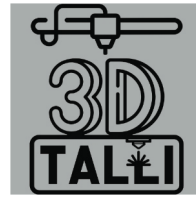
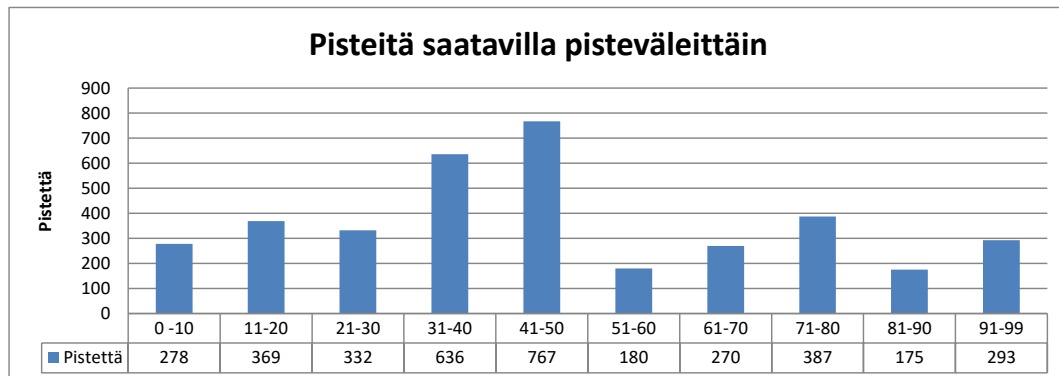
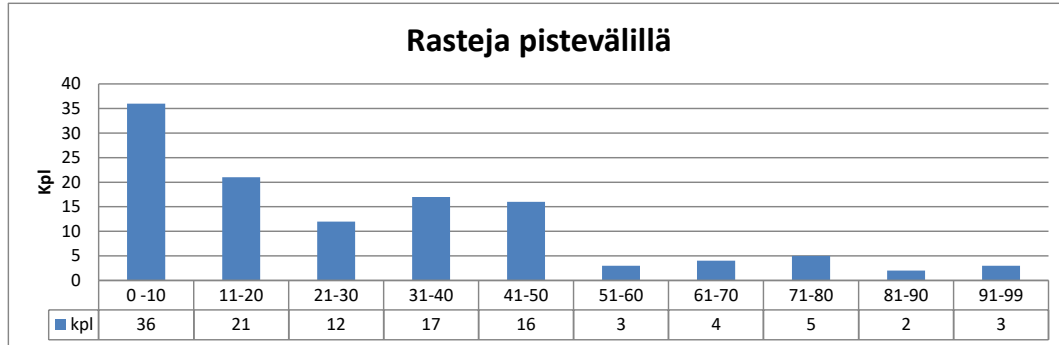


TietoPARTIO

	1 - Juupavaara	2 - Muhujärvi	3 - Petääjärvi	Yleisöalue (11-14)	Kaikki
Pisteitä	435	1238	965	1049	3687
Rasteja	17	54	29	19	119
Keskiarvo	25,6	22,9	33,3	55,2	31,0
Mediaani	20	15	30	50	25
Rasteja hehtaarilla	0,4	0,6	1,7	4,8	0,8
Pisteitä hehtaarilla	9,3	14,6	56,8	262,3	24,1
Keskiahjonta	18,0	20,0	24,1	23,6	24,0



MAARAK LINJAKAIVUU PÖYTYÄ OY



Kuljetus
Kai Marttila Oy



127	40	Karahka	209	09	Lato	246	26	Kivenkulma	272	09	Apusimpukka	313	50	Laitehuolto Pumpumestarit Oy 11-14
128	70	Nakoala	210	21	Kieleke	247	43	Rinnemanty	273	19	Niemennokka	317	50	Kertteen Kone Ja Huolto 11-14
129	20	Mantyja	211	09	Pelto	248	99	Pulkkamaki	274	05	Alueelle	318	50	Autoverstas J Sahila 11-14
130	35	Katse ylos	212	07	Kuusi	249	05	Tien ylitys	275	20	Alamaki	319	80	VP Louhinta 11-14
131	30	Miten	213	10	Saari	250	30	Tassut taivaasee	280	05	Ylityspaikka	320	80	TehoWelho 11-14
132	45	Kaasulla	214	05	Uralle	251	40	King of the hill	281	40	Koivu	321	35	Lauresko Oy 11-14
133	20	Koivu	215	05	Peruna	252	25	Piilossa	282	10	Putkessa	327	95	Www Soikka Oy 11-14
135	40	Niin lähellä mutt	216	09	Laavu	253	06	Linjalla	283	09	Kallio	328	72	HallinJanne 11-14
136	20	Niin kaukana	217	15	Nakoala	254	15	Kaari	284	10	Linjalla	329	75	Lehtipuu 11-14
137	50	Kikkapena	222	90	Snorkkeli	255	33	Kallio	285	40	Monttubileet	330	99	JHP-Service 11-14
138	15	Jontka	223	05	Asiksen majoitus	256	43	Kukkulankuninga	286	15	Maki	331	45	Henkireika 11-14
139	15	Maella	224	10	Papukaijamerkki	257	20	Pisto	287	05	Winterwonderlar	332	50	Kuljetus Kai Marttila Oy 11-14
140	30	Tuikkasu	225	25	Pikku kivi	258	05	Uralle	288	30	Jaaranni	333	33	3D-Talli 11-14
141	10	Safari	226	50	Kuusi kalliolla	259	10	Naaraspuu	289	50	Up	334	20	Isoniemen Tila 11-14
142	85	Kaatonut	227	35	Kivikko	260	15	Oispa kesa	290	60	Kippaako	337	30	Manty 11-14
143	05	Eteenpain	228	30	Jyrkanne	262	15	Puu	291	10	Kiero	339	20	Kuusen takana 11-14
144	50	Rappuset	229	20	Kituva kuusi	263	15	Potero	292	10	Louhos	341	65	Louhos 11-14
145	25	Kiven takana	230	65	Siimoitettu	264	15	Peralla	293	35	Pellonpaa	345	60	Maarak. Linjakaivuu Poytya Oy 11-14
146	05	Reitilla	238	20	Rinne	265	20	Rannalla	294	10	Saareke	346	40	KukkoPaja 11-14
174	60	Lohkareita	239	70	Lammasaita	266	10	Umpikuja	295	15	Reunalla			
175	40	Koivu	240	35	Jaapuikko	267	05	Rantaan	296	30	Tuulen kaato			
205	05	Pussy	242	10	Muonituskeskus	268	41	Ansamaki	297	80	Pudotus			
206	50	Alamaki	243	10	Varrella mannyn	269	35	Maessa	298	50	Kivisillan takana			
207	40	Kovis	244	50	Pistonpaa	270	05	Montenegro offr	299	10	Pellon reuna			
208	10	Liukas	245	40	Piilo	271	05	Aja reunassa	300	10	Hannes			

1 - Muhujärvi
2 - Juupavaara
3 - Petääjärvi
Yleisöalue 11:00 - 14:00